



## შპს "ჯორჯიან უოთერ ენდ ფაუერსი"

ტექნიკური შესაბამისების და პროექტირების დეპარტამენტი  
საპროექტო სამსახური

მთაწმინდა-კრწანისის რაიონი, მარჯვენა სანაპიროზე რესტორან კრწანისთან  
საშობერო კამერის რეაბილიტაციის პროექტი

სტადია: მუშა პროექტი

თბილისი 2021

დაკვეთა №	
სტადია	მუშა პროექტი (მზ)

ნ ა ხ ა ზ ე ბ ი ს    უ ნ ყ ი ს ი

№	ნახაზის დასახელება	ფურცელი №
ტ ე ქ ნ ო ლ ო გ ი უ რ ი    ნ ა ნ ი ლ ი		
1.	საერთო ჩამონათვალი; საერთო მონაცემები; განმარტებითი ბარათი	1
2.	გენგეგმა	2
3.	საშიგარო ქავერის გეგმა; გადახურვის ფილები	3
4.	საშიგარო ქავერის გეგმა; სააპარიოის და კოლექტორის ფარები უძრავი ღირებით	4

ს ა ე რ თ ო    მ ი თ ი თ ე ბ ე ბ ი


- სამუშაოების დაწყებამდე დაზუსტებულ იქნას ტრასების გასწვრივ საინჟინრო კომუნიკაციების არსებობა.
- ქსელების სამონტაჟო სამუშაოების წარმოება და მიღება-ჩაბარება განხორციელდეს СНИП 2.04.02-84 და СНИП 2.04.03-85 მითითებების დაცვით.
- ობიექტის საპროექტო ჩართვები არსებულ ქსელებთან დაზუსტებული და შეთანხმებული იქნას შ.პ.ს. "ჯორჯიან უოთერ ენდ ფაუერი"-ს რაიონის წმალსადენ-კანალიზაციის ქსელების საექსპლოატაციო სამსახურებთან.
- მიწის სამუშაოების წარმოებისას აუცილებელია გეოლოგის ზედამხედველობა.
- სამონტაჟო სამუშაოების წარმოება განხორციელდეს მიწის მწარმოებელი ფირმის ტექნიკური მითითებების მიხედვით.
- სამუშაოების დასრულების შემდეგ მიღსადენები გამოიცადოს დაწესებული ნორმების თანახმად.

გ ა ნ მ ა რ ტ ე ბ ი თ ი    ბ ა რ ა თ ი

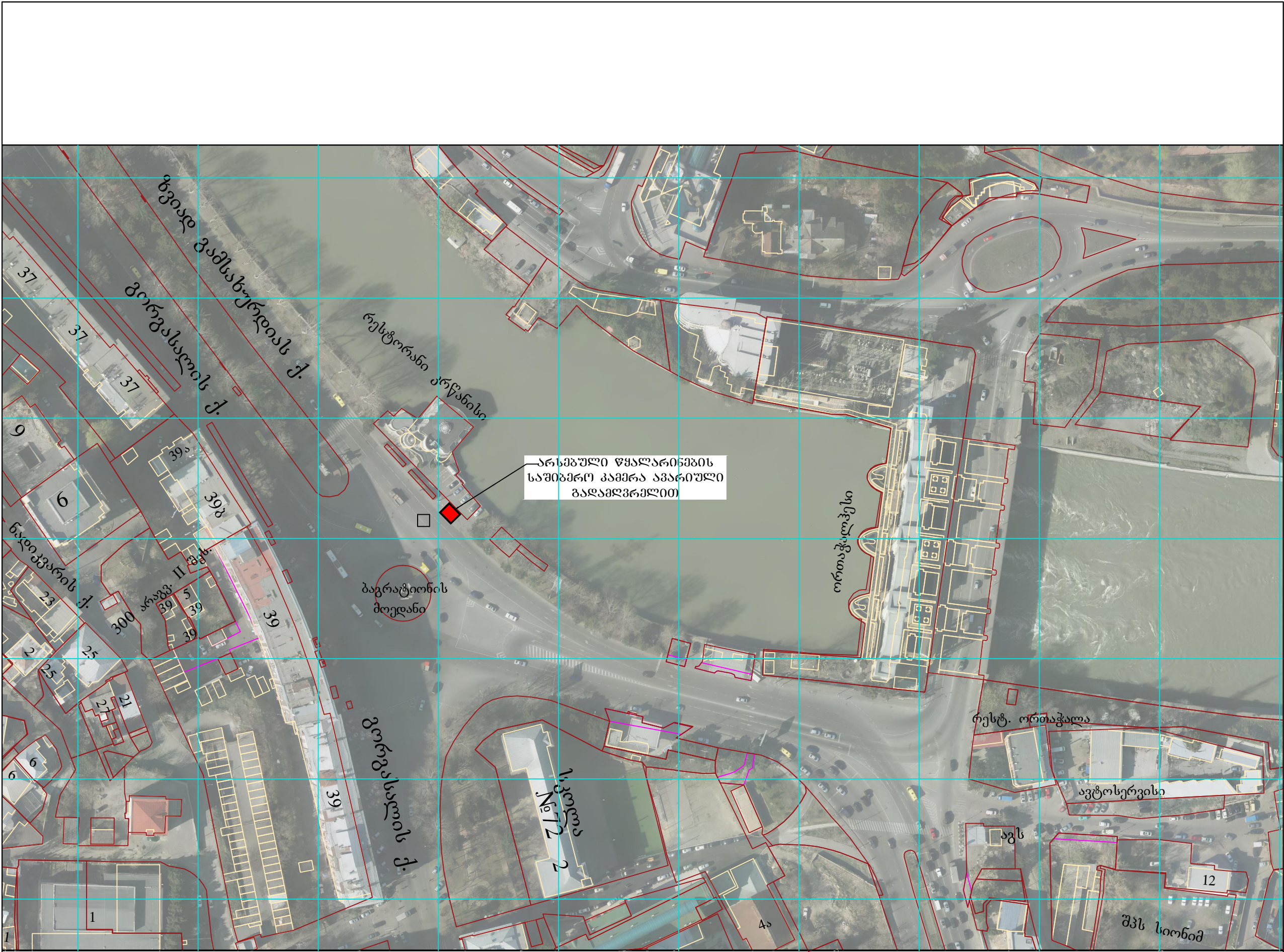
მთაწმინდა-კრწანისის რაიონი, მარჯვენა სანაპიროზე რესტორან კრწანისთან საშიგნო კამერის რეაბილიტაციის პროექტი დამუშავებულია შ.პ.ს. "ჯორჯიან უოთერ ენდ ფაუერი"-ს უფროსი სპეციალისტის სახელი ლევან ლოღოპერიძის მიერ, მთავარი გამტარი კოლექტორების სამსახურის დავალებით, სქემატური ნახაზის საფუძველზე.

რესტორან კრწანისის წინ მდებარე საშიგნო კამერაში საავარიო და კოლექტორის გადართვისთვის მოწყობილი არსებული ფარები არის ამორტიზირებული და საჭიროებს შეცვლას. ფარები არის მოძრავი ღერძით. პროექტი ითვლისწინებს ფარების შეცვლას თავისი ჩარჩოთი. საპროექტო ფარების დამზადება მოხდეს შენობა-ნაგებობათა კონსტრუქციის ნაკეთობებისა და კვანძების ტიკური დოკუმენტაციის, სერია 3.820.2-37, გამომგება №7-ს გათვალისწინებით. პროექტი ასევე ითვალისწინებს არსებული გადახურვის ფილების მოხსნა-მოწყობას.

პროექტი შემრულებულია სამშენებლო წესებისა და ნორმების დაცვით.

ფორმატი	სტაფია	ვარიანტი
A3	ა.პ.	1
<div></div>		
შენიშვნები: 1. საერთო მონაცემები იხ. განმარტებით ბარათში. 2. ნახაზი იკითხება Nპ-3 და Nპ-4 ნახაზებთან ერთად. 3. ზომები და ნიშნულები მ-ში. 4. მიწის სამუშაოების დაწყებამდე დაზუსტებულ იქნას ტრასის გასწვრივ საინჟინრო კომუნიკაციების არსებობა. 5. თხრილის გათხრისას და სამონტაჟო სამუშაოების წარმოებისას დაცული იქნას უსაფრთხოების წესები.		
დამკვეთი	მთავარი გამტარი კოლექტორისა და სატუბო სადგურების ქვეჯგუფი	
დამკვეთა		
შემსრულებელი	<div><p>შ.პ.ს. "ჯორჯიან უოთერ ენდ ფაუერი" შედგა (შენიშ) ჯგუფის შტაბი №10 გეგმვა-პროექტი-საპროექტო სამსახური</p></div>	
საპროექტოს უფროსი	თ. საღია	
პროექტის ხელმძღვანელი	ლ. ლოღოპერიძე	
შეასრულა	ლ. ლოღოპერიძე	
შეამოწმა	კ. ბერიძე	
პროექტი	<div><p>მთაწმინდა-კრწანისის რაიონი, მარჯვენა სანაპიროზე რესტორან კრწანისთან საშიგნო კამერის რეაბილიტაციის პროექტი</p></div>	
თარიღი	აგვისტო 2021	
ნახაზი	<div><p>საერთო ჩამონათვალი; საერთო მონაცემები; განმარტებითი ბარათი</p></div>	
მასშტაბი	ფურცელი №	ფურცლები
-	კ-1	4





ფორმატი	სტაფია	ვარიანტი
A3	მ.პ.	1

- შენიშვნები:
1. საერთო გონაცემები იხ. განმარტებით ბარათში.
  2. ნახაზი იკითხება Nპ-3 და Nპ-4 ნახაზებთან ერთად.
  3. ზომები და ნიშნულები მ-ში.
  4. მიწის საშუალების დაწესებულება დაწესებულებების იმენას ტრასის გასწვრივ საინჟინრო კომუნიკაციების არსებობა.
  5. თხრილის გათხრისას და სამონტაჟო სამუშაოების წარმოებისას დაცული იქნას შესაფერისების წესები.

დამკვეთი

**მთავარი გამგარი ქოლექტორისა და საზოგადოებრივი ინჟინერიის განყოფილება**

დამკვეთი

შემსრულებელი



**გ.პ.ს. "გეოგრაფიკული პროექტი და რეკონსტრუქცია"**  
შეღება (გზის) გეოგრაფიის ქუჩა №10  
გეოგრაფიის ქუჩის და გეოგრაფიის  
გეოგრაფიის-საინჟინრო სამსახური

საპროექტო უფროსი	თ. სალია	
პროექტის ხელმძღვანელი	ლ. ლომოვარიძე	
შეასრულა	ლ. ლომოვარიძე	
შეამოწმა	კ. ბერიძე	

პროექტი

**მთავარი-ქრანისის რაიონი, მარჯვენა სანაპირო რაიონის ქრანისთან საზოგადოებრივი ინჟინერიის პროექტი**

თარიღი

**აპრილი 2021**

ნახაზი

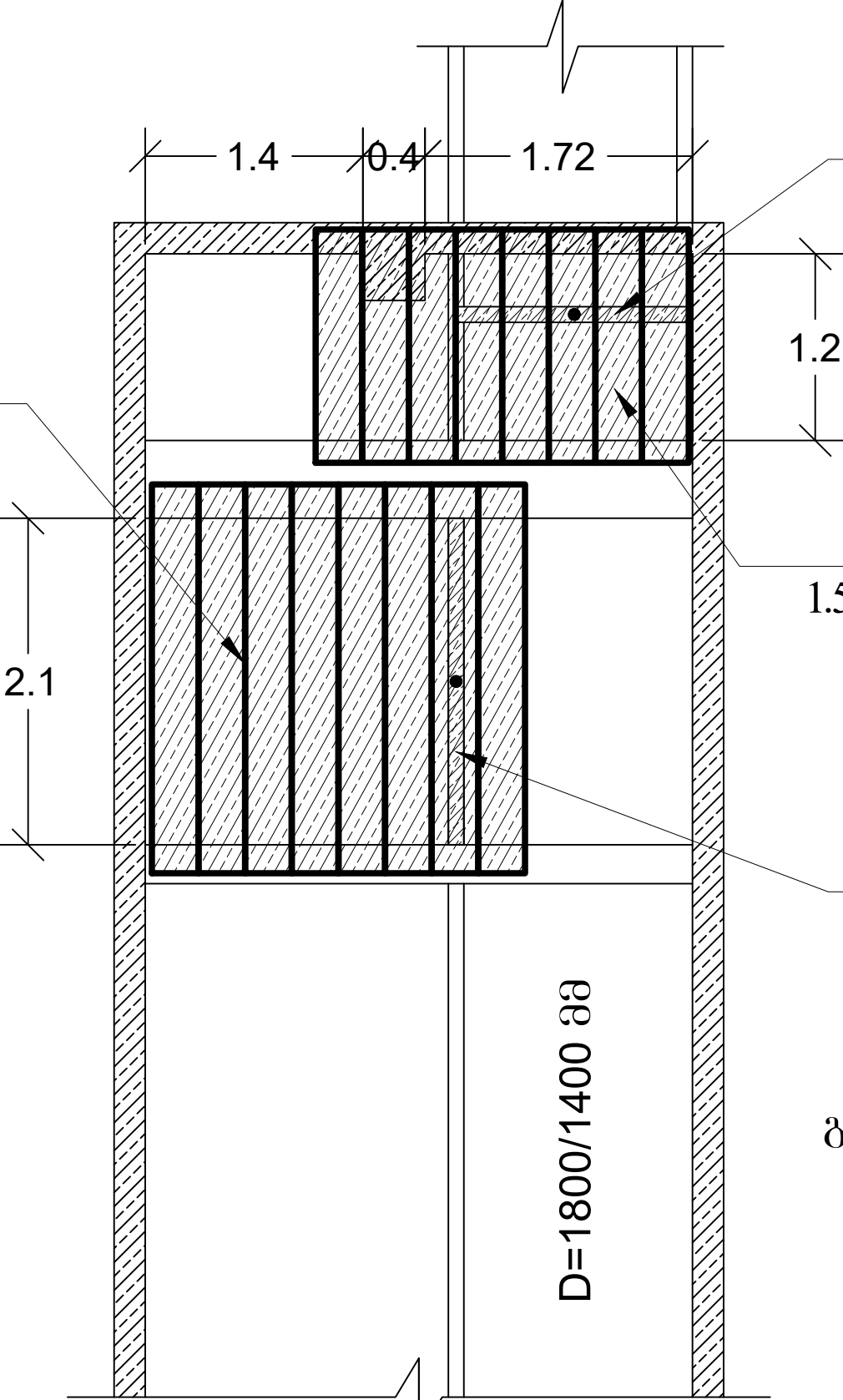
**განმარტება**

მასშტაბი	ფურცელი №	ფურცლები
-	კ-2	4



საშობერო კამერა რესტორან კრწანისის წინ მარჯვენა  
სანაპიროზე

ბადახურვა 8 ც.  
2.5X0.3 მ რკ/ბეტ. კოჭი




კოლექტორის  
ჩამკმეტი ფარი  
3.6X1.65

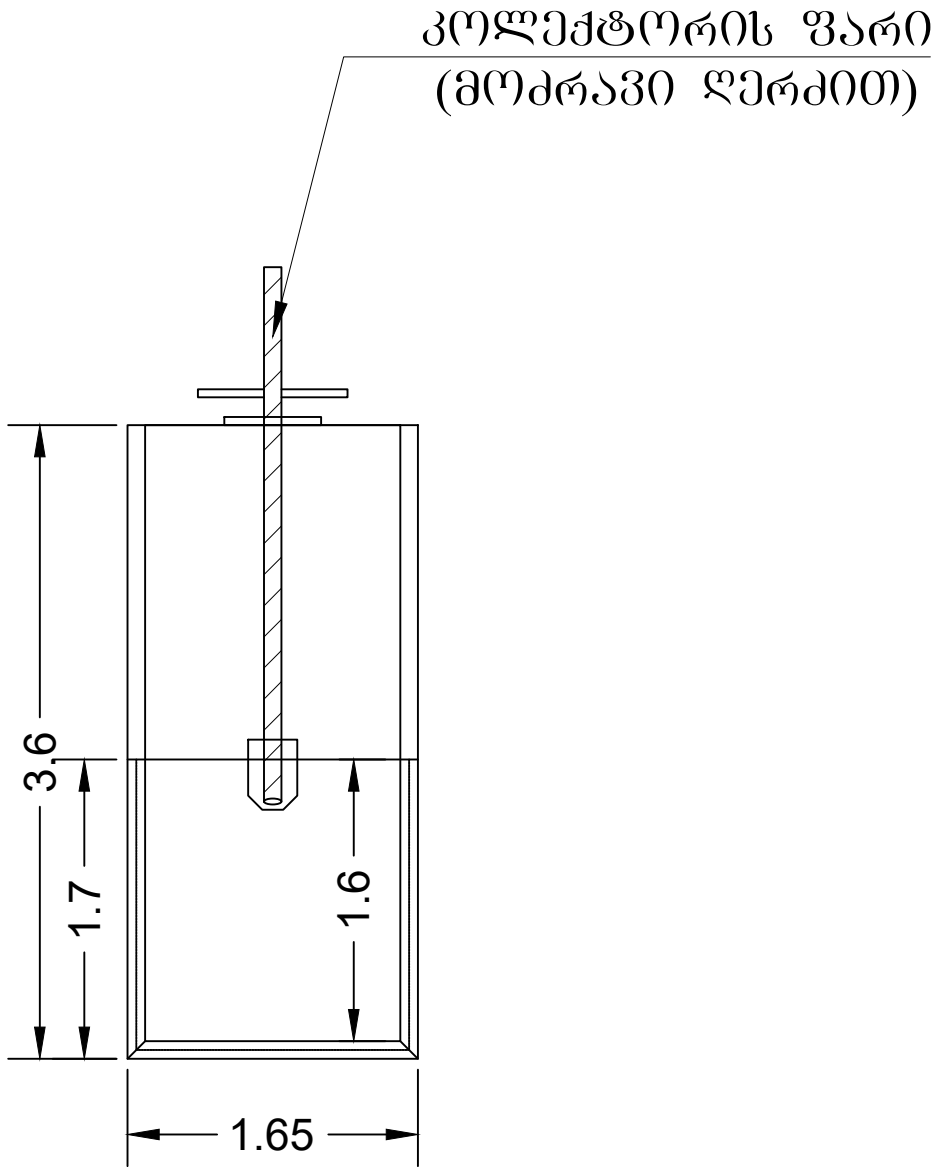
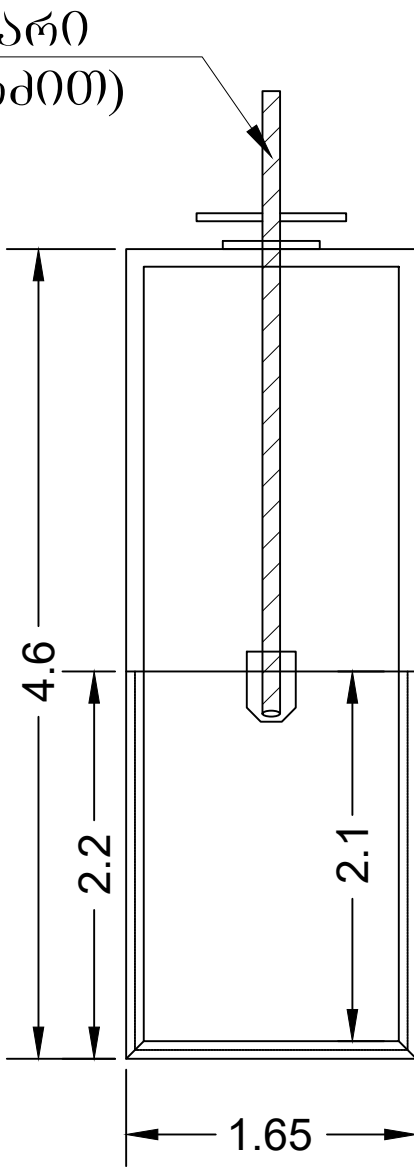
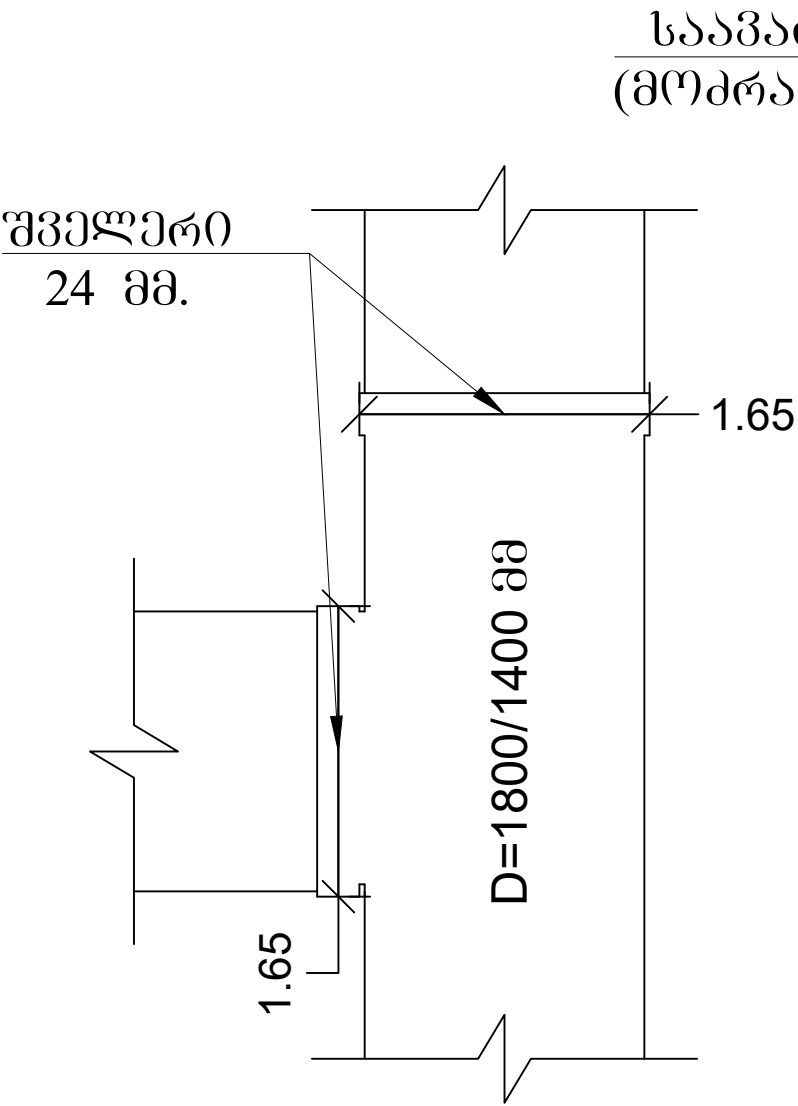
ბადახურვა 7 ც.  
1.5X0.3 მ რკ/ბეტ. კოჭი

საავარიო  
ჩამკმეტი ფარი  
4.6X1.65


მიწის ზედაპირის  
ბადახურვა უილაგდე  
2.5 მეტრი.

შენიშვნა: გეგმა არის სქემატური

ფორმატი	სტაფია	ვარიანტი
A3	მ.პ.	1
<div>შენიშვნები:</div> <div>1. საერთო მონაცემები იხ. განმარტებით ბარათში.</div> <div>2. ნახაზი იკითხება Nკ-3 და Nკ-4 ნახაზებთან ერთად.</div> <div>3. ზომები და ნიშნულები მ-ში.</div> <div>4. მიწის საშუალების დაწესებულება დაწესებულებულ იქნას ტრასის გასვრივ საინჟინერო კომუნიკაციების არსებობა.</div> <div>5. თხრილის გათხრისას და სამონტაჟო საშუალების წარმოებისას დაცული იქნას უსაფრთხოების წესები.</div>		
დამკვეთი	მთავარი გამგარი კოლექტორისა და სატუბი სადგურების ქვეჯგუფი	
დამკვეთი		
შემსრულებელი	<div><div></div><div>გ.პ.ს. "გორჯინი უოთერ ანდ ფაუერი" შედგა (შპს) გორჯინის ქუჩა №10 გამგარი ქსეპრებისა და კომუნიკაციების დავარება-სარეკონს სასახარი</div></div>	
სარეკონს უფროსი	თ. სალია	
პროექტის ხელმძღვანელი	ლ. ლოლობერიძე	
შეასრულა	ლ. ლოლობერიძე	
შეამოწმა	კ. ბერიძე	
პროექტი	<div>მთაწმინდა-კრწანისის რაიონი, მარჯვენა სანაპიროზე რესტორან კრწანისთან საშობერო კამერის რეკონსტრუქციის პროექტი</div>	
თარიღი	აგვისტო 2021	
ნახაზი	<div>საშობერო კამერის გეგმა: ბადახურვის ფილაები</div>	
მასშტაბი	ფურცელი №	ფურცლები
-	კ-3	4



შენიშვნა: გეგმა არის სქემატური

ფორმატი	სტაფია	ვარიანტი
A3	მ.პ.	1
<div>შენიშვნები:</div> <div>1. საერთო მონაცემები იხ. განმარტებით ბარათში.</div> <div>2. ნახაზი იკითხება Nკ-3 და Nკ-4 ნახაზებთან ერთად.</div> <div>3. ზომები და ნიშნულები მ-ში.</div> <div>4. მიწის სამუშაოების დაწყებამდე დაზუსტებულ იქნას ტრასის გაწვრივ საინჟინრო კომუნიკაციების არსებობა.</div> <div>5. თხრილის გათხრისას და სამონტაჟო სამუშაოების წარმოებისას დაცული იქნას უსაფრთხოების წესები.</div>		
დამკვეთი	<b>მთავარი გამგარი კოლექტორისა და საზღვარი საღებურების ქვეჯგუფი</b>	
დამკვეთი		
შემსრულებელი	<div><div></div><div><b>შ.პ.ს. "გორჯინა უოთერ ენდ ფაუერი"</b> შეღმა (შპს)ა) გორჯინის ქუჩა №10 გეგმითი ქვეპროექტის და პროექტირების დაპროექტების-საპროექტო სამსახური</div></div>	
საპროექტოს უფროსი	თ. სალია	
პროექტის ხელმძღვანელი	ლ. ლომოვარიძე	
შეასრულა	ლ. ლომოვარიძე	
შეამოწმა	კ. ბერიძე	
პროექტი	<div><b>მთაწმინდა-ქრანისის რაიონი, მარჯვენა სანაპირო რეზერვუარი ქრანისთან საზღვარო ქვეპროექტის რეაბილიტაციის პროექტი</b></div>	
თარიღი	<b>აგვისტო 2021</b>	
ნახაზი		
<div><b>საზღვარო ქვეპროექტის გეგმა: საპროექტო და კოლექტორის ფარები უძრავი ღერძით</b></div>		
მასშტაბი	ფურცელი №	ფურცლები
-	კ-4	4